

IL PAZIENTE SCLEROSI MULTIPLA NEL CORSO DELLA PANDEMIA DA SARS-COV2

Ospedale San Raffaele
Il corso si svolgerà in modalità WEBINAR
(videoconferenza)

Lunedì, 10 Maggio 2021 - 13.00 - 20.20



SCHEDA DI ISCRIZIONE

Inviare copia dell'iscrizione all'indirizzo e-mail:
info@medicalecmservices.it
o via Fax al n. 02 533992

Qualche giorno prima della data di svolgimento, verrà inviata una mail, in cui le sarà chiesto di confermare la sua registrazione alla piattaforma ADA ECM di Medical Services (<https://www.msecm.it/>).

Per confermare la sua registrazione deve cliccare sul link all'interno della mail, inserire una password personale ed accettare l'informativa sulla privacy. Riceverà anche una seconda mail, in cui le confermeremo la sua iscrizione al corso in oggetto.

Cognome* _____

Nome* _____

Nato a _____ il _____

Cod. Fisc.* _____

Professione _____

Tel. _____

E-mail* _____

Ai sensi del Dlg 196/03 do il mio consenso al trattamento dei dati sopra riportati.

firma del partecipante _____

* Obbligatorio

Informazioni Generali

E.C.M. - Educazione Continua in Medicina

L'evento ha ottenuto il riconoscimento per le seguenti figure professionali:

- **Medici di tutte le specialità, infermieri, psicologi, biologi, nutrizionisti, laureati in filosofia.**

Sono stati chiesti 7 crediti ECM

Presidente del congresso:
Prof. Massimo Filippi

Comitato Scientifico:
Prof. Massimo Filippi, Dott.ssa Maira Gironi

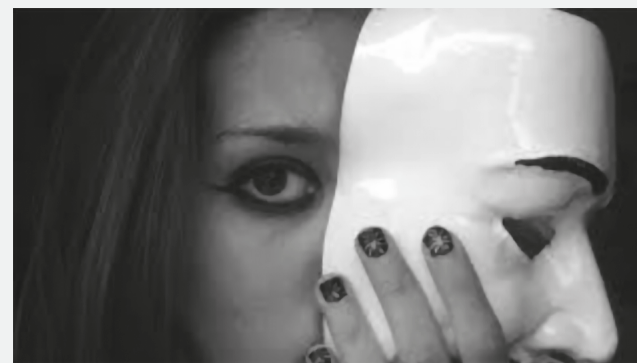
Segreteria organizzativa e Provider:
Dott. Franco De Fazio
Medical Services

Provider standard n. 351

Via F. Martinengo, 27 - 20139 Milano
Tel. 02 5397427 - Fax 02 533992
info@medicalecmservices.it

003757 La Tipografia Montese - 039.322349

 **I.R.C.C.S. Ospedale
San Raffaele**
Gruppo San Donato



IL PAZIENTE SCLEROSI MULTIPLA NEL CORSO DELLA PANDEMIA DA SARS-COV2

Lunedì, 10 Maggio 2021
13.00 - 20.20



Ospedale San Raffaele
Il corso si svolgerà in modalità WEBINAR
(videoconferenza)

A poco più di un anno dall'inizio della pandemia da COVID 19 è doveroso riflettere su quello che è stato l'impatto della pandemia sulla Sclerosi Multipla.

Si sono raggiunti nel mondo quasi 100 ML di casi di COVID 19, poco più della metà i guariti, circa 2 ML i decessi. Il COVID 19 è una malattia acuta, severa, potenzialmente letale, soprattutto per chi è affetto da altre patologie e per chi ha un'età superiore ai 60 anni. La Sclerosi Multipla (SM) è una malattia cronica che può portare a grave disabilità, ma eccezionalmente è letale. Colpisce tendenzialmente una fascia di età più giovane. Eppure un numero rilevante di casi di SM ha un esordio dopo i 60 anni, in persone con altre comorbidità, e può risultare in una maggiore disabilità. Questi soggetti sono a rischio per una forma più severa di COVID19.

I farmaci (DMD) a disposizione per la SM, inoltre, interferiscono tutti, qualitativamente e quantitativamente con il sistema immunitario. Potenzialmente - si riteneva - indebolendo la difesa spontanea contro un'infezione virale.

Un'infezione che spesso nella SM, come accade per altre malattie autoimmuni, diventa trigger per la riaccensione della malattia stessa. Il plausibile neurotropismo di COVID 19 aggiunge un ulteriore fattore aggravante. SARS-COV2 infatti può raggiungere il SNC per via ematica o attraverso il trasporto neuronale retrogrado. La conseguente morte neuronale diventa un ulteriore acceleratore del processo neurodegenerativo, cruciale nella SM.

Quindi rinunciare ad una terapia specifica per la SM, nel timore di depauperare le difese naturali contro il virus o rischiare che la sospensione (o il ritardato avvio) della terapia porti alla deflagrazione della malattia stessa? Sfide scientifiche rese più complesse dal fattore umano.

Perchè dietro a tutto questo c'è il paziente, con le sue giustificate domande, perplessità e paure.

La gestione della SM in questo anno di pandemia è stata una sfida eccezionale. Nessuna linea guida ufficiale, pochi i casi descritti di precedenti infezioni da SARS o MERS (simili coronavirus), pochissimi dati di sicurezza sull'impiego (spesso combinato) delle terapie eroiche utilizzate nella popolazione generale. L'estenuante ricerca di una soluzione, la dedizione al paziente, la rinnovata collaborazione interdisciplinare tra specialisti ha portato alle prime risposte.

I primi dati, inaspettati, ci hanno fatto vedere che il paziente con SM non si ammala di più della popolazione generale, anzi, se infettato ha spesso una forma moderata di COVID19.

I tanto temuti DMD, non solo non sono sempre deleteri, ma almeno in alcuni casi (come per IFNB, Teriflunomide e Fingolimod) si sono dimostrati - con meccanismi molto diversi - potenzialmente protettivi verso il COVID19. Restano ancora molti gli interrogativi irrisolti, ma iniziano ad arrivare le risposte.

La speranza dei vaccini che stanno diffondendo, l'esperienza clinica, le prime linee guida, i risultati dei primi trials conclusi rendono perlomeno più plausibile la risposta a tante domande.

Programma

- 13.00** **INTRODUZIONE ED APERTURA DEI LAVORI**
M. Filippi
Moderatori: *M. Filippi; M. Rocca*
- PATOGENESI: NUOVE CONOSCENZE SUI MECCANISMI DI MALATTIA**
- 13.10** **LA NEURODEGENERAZIONE INFIAMMATO-RIA NELLA SCLEROSI MULTIPLA**
D. Centonze
- 13.30** **INSUFFICIENZA MITOCONDRIALE E STRESS OSSIDATIVO**
M. Gironi
- 13.50** **IL CONTRIBUTO INFORMATIVO DELL'IMAGING**
M. Rocca
- RIFLESSIONE:**
- 14.10** **SARS-COV2 TRIGGER DI MALATTIA O NUOVO FATTORE DI RISCHIO? (i primi dati epidemiologici ad un anno)**
P. Gallo
- 14.40** **DISCUSSIONE**
- CLINICA: IL SINGOLO E LA MALATTIA**
- 15.00** **I QUADRI TIPICI E GLI ESORDI INUSUALI**
P. Preziosa
- 15.20** **IL CORPO CHE SOFFRE**
C. Solaro
- 15.40** **IL DOLORE DELL'ANIMA**
B. Benatti
- RIFLESSIONE:**
- 16.00** **IL PAZIENTE SCLEROSI MULTIPLA NEL CORSO DELLA PANDEMIA DA SARS-COV2**
R. Bergamaschi

- 16.20** **LA "MESSA IN SICUREZZA" DEL PAZIENTE: QUALI MISURE SONO STATE ATTUATE**
L. Moiola
- 16.40** **DISCUSSIONE**
- 17.10** **PAUSA CAFFÈ**
Moderatori: *M. Filippi; M. Gironi*
- TERAPIA: DAL MITO ALL' INNOVAZIONE**
- 17.30** **AGGIORNAMENTO SULLE TERAPIE CONSOLIDATE**
V. Martinelli
- 17.50** **I FARMACI INTRODOTTI NEGLI ULTIMI ANNI: ACQUISIZIONI DI EFFICACIA E SICUREZZA**
M. Filippi
- 18.10** **LE TERAPIE CHE MANCANO**
A. Uccelli
- RIFLESSIONE:**
- 18.30** **LE TERAPIE IMMUNOMODULANTI (SOPPRESSIVE) IN CORSO DI PANDEMIA**
C. Salvarani
- 19.00** **DISCUSSIONE**
- CURARE O GUARIRE?**
- 19.20** **LA MALATTIA DEL SINGOLO E IL CONCETTO DI SINDEMIA**
A. Tagliapietra
- 19.50** **CHE COSA ABBIAMO IMPARATO DALLA PANDEMIA: RIFLESSIONI CONCLUSIVE**
M. Filippi
- 20.10** **DISCUSSIONE**
- 20.20** **TEST FINALE ECM**

RELATORI

BEATRICE BENATTI

Ricercatore in Psichiatria, Università degli Studi di Milano, ASST Fatebenefratelli Sacco - UO Psichiatria 2

ROBERTO BERGAMASCHI

Direttore della U.O. Sclerosi Multipla e Responsabile del Centro di Ricerca Sclerosi Multipla dell'IRCCS Fondazione Mondino di Pavia

DIEGO CENTONZE

Professore Ordinario di Neurologia, Dipartimento di medicina dei Sistemi, Università Tor Vergata, Roma & Direttore della UOC di Neurologia, IRCCS Neuromed, Pozzilli (IS)

MASSIMO FILIPPI

Direttore Unità Operativa Neurologia, Unità Operativa Neuroriabilitazione, Servizio di Neurofisiologia, Centro Sclerosi Multipla, Unità di Neuroimaging Quantitativo, IRCCS Ospedale San Raffaele - Milano, Professore Ordinario di Neurologia, Università Vita-Salute San Raffaele, Milano

PAOLO GALLO

Professore di Neurologia, Neuroimmunologia clinica e sperimentale Università di Padova, Responsabile Centro Sclerosi Multipla della regione Veneto

MAIRA GIRONI

Centro Sclerosi Multipla IRCCS Ospedale San Raffaele - Milano, Laboratorio di Neuroimmunologia Clinica, INPSE, IRCCS Ospedale San Raffaele - Milano - Neurologo Clinico, CAM-SYNLAB, Monza

VITTORIO MARTINELLI

Responsabile Unità di Neurologia, Coordinatore Area Sclerosi Multipla IRCCS Ospedale San Raffaele - Milano

LUCIA MOIOLA

Coordinatrice centro Sclerosi Multipla IRCCS Ospedale San Raffaele - Milano

PAOLO PREZIOSA

Unità di Neuroimaging Quantitativo, IRCCS Ospedale San Raffaele - Milano

MARIA A. ROCCA

Unità di Neuroimaging Quantitativo, IRCCS Ospedale San Raffaele - Milano, Università Vita-Salute San Raffaele, Milano

CARLO SALVARANI

Direttore della divisione di Reumatologia Arcispedale SMNuova di Reggio Emilia, Direttore della divisione di Reumatologia AO Università di Modena, membro del comitato scientifico di Forum

CLAUDIO SOLARO

Responsabile CRRF Ospedale Mons. L. Novarese - Moncrivello

ANDREA TAGLIAPIETRA

Ordinario di Storia della filosofia Università Vita-Salute San Raffaele, Milano, direttore dei centri di ricerca CRISI e ICONE, coordinatore del Corso di laurea magistrale in Teoria e Storia delle arti e dell'immagine

ANTONIO UCCELLI

Direttore Scientifico - Ospedale Policlinico San Martino IRCCS, Professore Ordinario di Neurologia - Università di Genova

Con il patrocinio di:



Con il contributo non condizionante di:

