

9 - 12 Marzo 2005

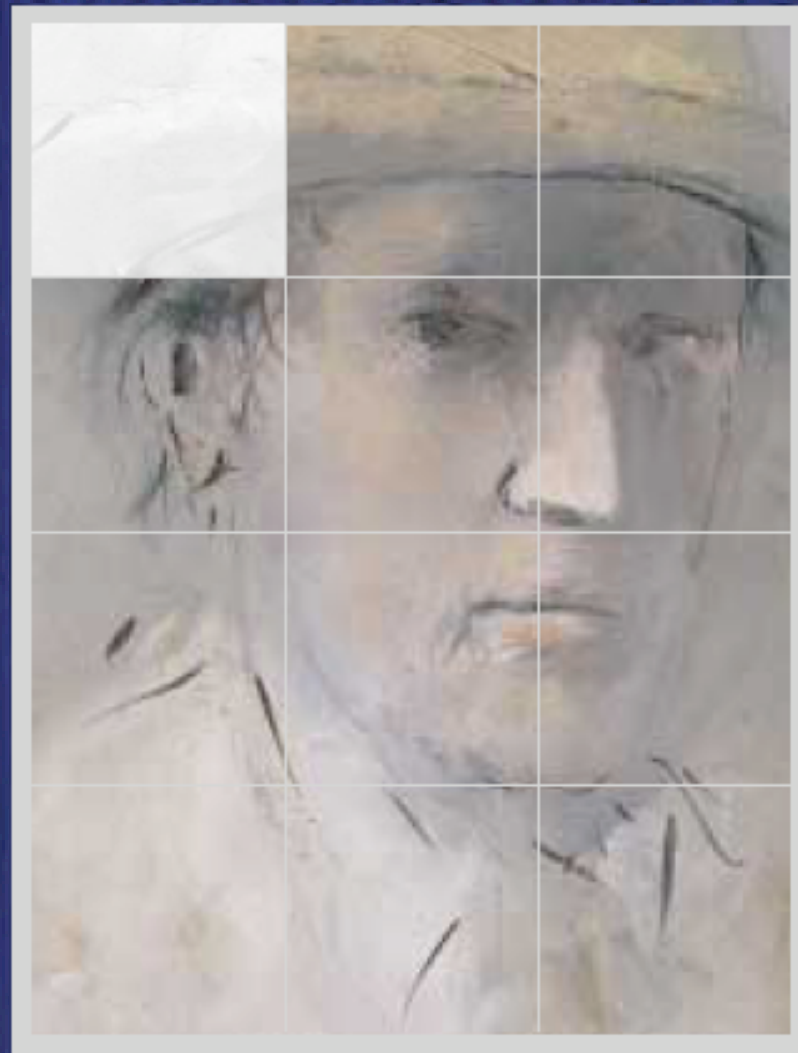
# CRNI

CORSI RESIDENZIALI DI NEUROIMMUNOLOGIA  
Centro Congressi Giovanni XXIII, Bergamo

Settimo Corso  
Neuroimmunologia delle patologie  
infettive e post-infettive  
*Neuroimmunology of infectious  
and post-infectious diseases*



FONDAZIONE CENTRO S. RAFFAELE DEL MONTE TABOR  
ISTITUTO DI RICOVERO E CURA A CARATTERE SCIENTIFICO



Associazione Italiana  
Neuroimmunologia

Presentazione - Foreword

Istruzioni - instructions

Programma - *program*

*I giornata - 1<sup>st</sup> day*

*II giornata - 2<sup>nd</sup> day*

*III giornata - 3<sup>rd</sup> day*

*IV giornata - 4<sup>th</sup> day*

Test

Organizzatori - organizers

Sponsors

Bergamo

**I Giornata - 9 Marzo 2005** *I Day - March, 9th, 2005*

**Introduzione al Corso**

*Introductory remarks*

**Concetti Generali**

*General concepts*

**Immunità innata: barriera alle infezioni**

(A. Moretta)

*Innate immunity: a barrier to infections*

**Virus ed autoimmunità**

(G. Poli)

*Viruses and autoimmunity*

**Vecchi e nuovi vaccini**

(S. Abrignani)

*Old and new vaccines*

## **Sindromi infettive del sistema nervoso** *Infectious diseases of the nervous system*

### **Nuovi ceppi virali in Italia**

(L. Nicoletti)

*New viruses in Italy*

### **Virus emergenti in neurologia**

(P. Ferrante)

*New viral infections in neurology*

### **Un arbovirus mediterraneo: il Toscana virus**

(P.E. Valensin)

*A mediterranean arbovirus:*

*Toscana virus*

### **HIV e sistema nervoso**

(A. Antinori)

*HIV and nervous system*

### **Vector-borne disease**

(M. Libanore)

*Vector.borne disease*

### **Infezioni e sclerosi multipla**

(E. Merelli)

*Infections and multiple sclerosis*

### **Complicanze neurologiche da tubercolosi e sifilide**

(C. Solaro)

*Neurological complications in*

*tuberculosis and syphilis*

### **Diagnostica molecolare nelle patologie neurologiche infettive**

(P. Cinque)

*Molecular diagnosis in infectious  
neurological diseases*

## **Malattie post-infettive del sistema nervoso** ***Post-infectious diseases of nervous system***

### **Infezioni e neurodegenerazione:**

#### **Nocardia e malattia Lewy-body diseases**

(B.L. Beaman) (solo Acrobat 6.0)

*Infections and neurodegeneration:*

*Nocardia and Lewy-bodies*

#### **Autoimmunità e corea di Sydenham**

(D. Martino) (solo Acrobat 6.0)

*Autoimmunity and Sydenham chorea*

#### **Sindrome post-polio**

(T. Olsson)

*Post-polio syndrome*

#### **Atassia post-infettiva**

(S. Sotgiu)

*Post-infectious ataxia*

### **PANDAS**

(P. Pavone)

*PANDAS*

### **Encefalomieliti post-vacciniche e post-infettive**

(G. Comi)

*Post-infectious and post-vaccinic  
encephalomyelitis*

### **Infezioni da HCV e sistema nervoso**

(S. Ferrari)

*HCV infection and nervous system*

### **Post-viral fatigue syndrome**

(U. Tirelli) (assente: relazione e slides)

*Post-viral fatigue syndrome*

## **Strumenti diagnostici e terapie future** *Diagnostic tools and future therapies*

### **Diagnostica radiologica nelle patologie neurologiche (para)infettive**

(M. Savoiaro)

*Radiologic diagnosis in (para)infectious neurological diseases*

### **Malattia da prioni: dalla patogenesi alla diagnosi**

(S. Monaco)

*Prion disease: from pathogenesis to diagnosis*

### **11.00 Virus e terapia**

(F. Mavilio)

*Viruses and therapy*

# Presentazione

Cari Colleghi

Sono lieto di presentarvi la 7a edizione dei Corsi Residenziali di Neuroimmunologia (CRNI) che anche quest'anno si terranno a Bergamo dal 9 al 12 marzo 2005 e che sono stati organizzati in stretta collaborazione con l'Associazione Italiana di Neuroimmunologia (AINI). Il 7° Corso tratterà delle complicanze neurologiche che si possono osservare in corso d'infezioni convenzionali (virus e batteri) e non convenzionali (prioni) e che sottendono, quale meccanismo patogenetico precipuo, un processo (auto)immune scatenato dall'infezione stessa. Dopo una panoramica sui principali meccanismi immunitari ed autoimmunitari causati dalle infezioni, esperti del settore ci presenteranno i principi clinici, diagnostici e terapeutici delle sindromi neurologiche causate da agenti infettivi sia emergenti (es. Toscana virus, prioni) che riemergenti (es. tubercolosi, sifilide). Particolarmente interessante si preannuncia la discussione delle patologie post-infettive, in cui verranno esposti i quadri clinici ed i meccanismi patogenetici di alcune

complicanze neurologiche indotte da comuni agenti infettivi (es. streptococco, nocardia). Come già in precedenza, anche quest'anno, le letture inizieranno trattando argomenti più prettamente immunologici per poi continuare e concludersi con argomenti più legati agli aspetti clinici. I CRNI hanno, infatti, lo scopo precipuo di combinare diversi linguaggi specialistici per poter meglio comprendere ed affrontare le tematiche neuroimmunologiche. Anche quest'anno il programma è stato pensato e realizzato con questo intento. Infine per questo corso è in atto la procedura ministeriale per la richiesta d'accreditamento da parte del Ministero della Salute; vi ricordiamo che nel 2002 la 4a edizione del CRNI è stata accreditata con 23 crediti ECM, nel 2003 ne ha ricevuti 25 e 16 nel 2004. Vi aspettiamo numerosi nella speranza di avere colto, anche quest'anno, le vostre esigenze e soddisfatto le vostre aspettative.

**Nicola Canal**

Presidente dei Corsi

*Presidente*

Nicola CANAL

*Direzione*

Giancarlo COMI

*(Istituto Scientifico S. Raffaele, Milano)*

Gianvito MARTINO

*(Istituto Scientifico S. Raffaele, Milano)*

*Advisory Board*

Francesca Aloisi *(Roma) \**

Carlo Antozzi *(Milano) \**

Carlo Avolio *(Bari) \**

Luca Battistini *(Roma) \**

Amelia Evoli *(Roma) \**

Paolo Gallo *(Padova) \**

Francesco Lolli *(Firenze) \**

*\* Membri Direttivo AINI*

*Segreteria Scientifica*

Bruno BONETTI

Istituto di Neurologia

Ospedale Policlinico G. Rossi

37134 VERONA

Tel. 045/8074694

Fax 045/585933

E-mail: [bruno.bonetti@univr.it](mailto:bruno.bonetti@univr.it)

Antonio UCCELLI

Unità di Neuroimmunologia

Dipartimento di NeuroScienze, Oftalmologia

e Genetica - Università di Genova

Via De Toni, 5 - 16132 GENOVA

Tel. 010/3537028 - Fax 010/3538631

E mail: [aucelli@neurologia.unige.it](mailto:aucelli@neurologia.unige.it)

*Segreteria Organizzativa*

Centro Congressi Giovanni XXIII

Viale Papa Giovanni XXIII, 106

24121 Bergamo

Tel. 035.236435 - Fax 035.236474

E-mail:

[infocon@congresscenter.bg.it](mailto:infocon@congresscenter.bg.it)

[ccongres@congresscenter.bg.it](mailto:ccongres@congresscenter.bg.it)





FONDAZIONE CENTRO S. RAFFAELE DEL MONTE TABOR  
ISTITUTO DI RICOVERO E CURA A CARATTERE SCIENTIFICO



Associazione Italiana  
Neuroimmunologia

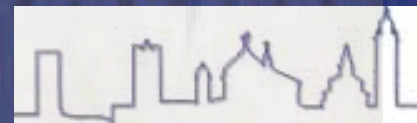


## **Bergamo**

Tracce di un primo insediamento, d'età preistorica, tra il sesto e il quinto secolo avanti Cristo sono state trovate sul colle dove si concentrò poi la città. Si deve quindi ai suoi primi abitanti se Bergamo ha assunto la caratteristica che la distingue da tutte le altre in Lombardia e ne fa una delle più singolari dell'intera Penisola: metà sul Colle e metà in piano. La Città si annuncia all'improvviso con la fantastica sequenza di torri, campanili e cupole la cui silhouette si staglia sullo sfondo delle Alpi.

Cuore della Bergamo sul colle è **Piazza Vecchia**, una delle più belle piazze d'Italia, sulla quale si affacciano i principali edifici storici e monumenti.

**Città d'arte**, Bergamo rivela nei suoi monumenti lo stretto rapporto che la legò a Venezia, di cui per quattro secoli condivise storia, arte e cultura. E' possibile visitare i più importanti monumenti e la grande raccolta d'arte della Pinacoteca Carrara che ha avuto origine dal mecenatismo di un nobile bergamasco e raccoglie circa 1400 dipinti fra i quali spiccano opere di Raffaello, Mantegna, Pisanello, Bellini, Botticelli, Caravaggio, Tiepolo, Giorgione.



# Istruzioni

Le pagine di questo file pdf sono navigabili come un sito. Clickando sulle varie voci si viene trasportati nella pagina corrispondente. In ogni pagina ci sono due bottoni che riportano alla pagina di ingresso o al menù principale (home e programma-program). Nelle pagine relative al programma del corso, clickando sulle relazioni si accede alle corrispondenti diapositive. In ogni diapositiva, in corrispondenza di uno degli angoli, ci sono due bottoni che riportano alla prima pagina della presentazione o al programma della giornata corrispondente. Per procedere, avanti o indietro, nella presentazione è possibile usare i tasti di navigazione di Acrobat Reader > oppure <. E' possibile, inoltre, rifare il test relativo alle relazioni del corso. Clickando sulla risposta corretta si otterrà un suono, su quelle errate il suono sarà diverso.



## Non è installato il Plug-in di Flash 5

Per visualizzare gli elementi dinamici presenti nel sito occorre il Plug-in di Flash 5:  
clicca sull'immagine qui sotto per installarlo:



altrimenti [clicca qui](#) per proseguire.